
Przedwzmacniacz Primare R20
instrukcja obsługi

Copyright © 2004 Primare Systems AB. Wszystkie prawa zastrzeżone.

Primare Systems AB
Renvägen 1
352 45 Växjö
Szwecja

Wierzymy, iż w dniu publikacji informacje zawarte w tej instrukcji były poprawne. Jednakże naszą polityką jest stały rozwój naszych produktów, w związku z tym zastrzegamy sobie prawo do zmian w produktach bez wcześniejszego informowania.

Primare jest znakiem towarowym Primare Systems AB. Wszystkie nazwy produktów są znakami towarowymi należącymi do ich właścicieli.

Symbol produktu: I21

Ta instrukcja została napisana przez Condesign Ljungby AB.
<http://www.condesign.se>

PODŁĄCZANIE ZASILANIA

Uwaga: Urządzenie można zasilать tylko ze źródła napięcia, które wyszczególnia tabliczka znamionowa. Jeżeli napięcia te się różnią nie można podłączać urządzenia i należy szukać pomocy ze strony dystrybutora.

Podłączanie zasilania może być dokonane tylko za pomocą odpowiedniego kabla zasilającego.

Zawsze odłączaj napięcie zasilania przed przyłączeniem lub odłączeniem jakiegokolwiek kabla.

Uwaga: Aby uniknąć pożaru lub porażenia prądem elektrycznym, należy nie narażać urządzenia na kontakt z płynami. Żaden obiekt wypełniony płynem nie może stać na urządzeniu.

Jeżeli urządzenie ma zostać zabudowane należy upewnić się, iż po bokach jest przynajmniej 10cm, z tyłu 20cm, a od góry przynajmniej 30cm wolnej przestrzeni. Ma to na celu uniknięcie pożaru lub uszkodzenia z powodu przegrzania. Należy także upewnić się, że wyłącznik główny jest dostępny.

Uwaga: Niebezpieczne napięcia na wewnątrz obudowy. Nie wolno otwierać obudowy. Nie należy dokonywać samodzielnych prób naprawy. Naprawa może być dokonywana tylko przez autoryzowany serwis.

Zgodność z wymaganiami FCC

Uwaga: Urządzenie generuje i potrafi promieniować energię o częstotliwościach radiowych, dlatego jeśli nie jest zainstalowane i użytkowane zgodnie z instrukcją obsługi, może powodować zakłócenia w łączności radiowe lub w odbiorze fal radiowych i telewizyjnych. Urządzenie poddano testom potwierdzającym zgodność z wymaganiami określonymi dla urządzenia cyfrowego klasy B, według Części 15, podczęść J przepisów FCC. Wymagania te określają odpowiedni poziom zabezpieczenia przed szkodliwymi zakłóceniami.

EEC: Urządzenie zostało zaprojektowane i wykonane w zgodzie z wymaganiami EN55013 oraz EN55020.

Spis treści

Wstęp

Przedwzmacniacz gramofonowy R20	1
Współpraca R20 z innymi komponentami Primare	1
Dane techniczne	1

Podłączenie Primare R20

Podłączenia panelu tylnego	3
Podłączenie zasilania	4
Wyjścia	3
Wejścia	3
Ustawienia	4
Włączanie i wyłączanie	4
Podwyższanie wzmocnienia w trybie MM	4

Index

Wstęp

Zapraszamy do zapoznania się przedwzmacniaczem Primare R20. Ten rozdział opisuje jego główne funkcje i wyjaśnia w jaki sposób skorzystać z jego niesamowitego brzmienia jako kluczowego komponentu w Państwa systemie hi-fi.

Przedwzmacniacz gramofonowy R20

Jeżeli mają Państwo cenną kolekcję nagrań na płytach winylowych, a Państwa system zawiera bardzo dobry gramofon, ramię i wkładkę gramofonową to idealnym interfejsem pomiędzy niskopoziomowym sygnałem wkładki i sygnałem liniowym jest Primare R20.

Wkładki z ruchomym magnesem (MM) i ruchomą cewką (MC)

R20 współpracuje zarówno z wkładkami MM jak i MC, można idealnie dobrać impedancję obciążenia zapewniającą dobrą współpracę przedwzmacniacza i wkładki.

Gdy posiadamy wkładkę o bardzo małym sygnale dodatkowo można podwyższyć wzmocnienie za pomocą wewnętrznego jumpera .

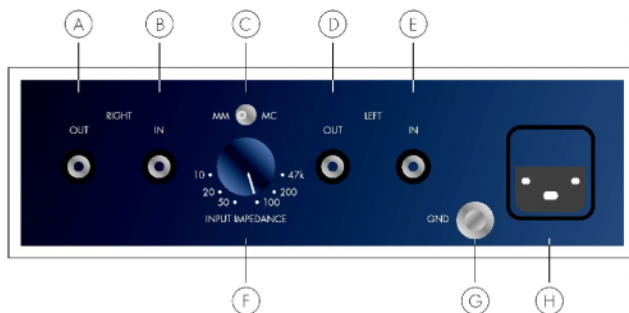
Współpraca R20 z innymi komponentami Primare
Mimo, iż Primare R20 został tak skonfigurowany, iż będzie współpracował z każdym przedwzmacniaczem wysokiej jakości, jest idealnym partnerem dla wzmacniaczy zintegrowanych Primare I21 i Primare I30.

Dane techniczne:

Wzmocnienie	MM: 35,5dB, 41,5dB z wewnętrznym jumperem MC: 54 dB
Impedancja wyjściowa	100Ω
Dokładność RIAA	±0,2 dB, 50 Hz – 20kHz
Stosunek S/N	MM: 80 dB MC: 75 dB
Pobór mocy	9 W
Wymiary (Sz x Gł x Wys)	215 x 275 x 75 mm
Waga	4 kg

Podłączenie Primare R20

W tym rozdziale opisane jest jak podłączyć wzmacniacz zintegrowany R20 do innych komponentów systemu.



- A. Prawe wyjście
- B. Prawe wejście
- C. Wybór wkładki MM – MC
- D. Lewe wyjście
- E. Lewe wejście
- F. Wybór impedancji wejściowej
- G. Terminal uziemienia
- H. Gniazdo zasilające

Podłączenie zasilania



Uwaga: Urządzenie można zasilac tylko ze źródła napięcia, które wyszczególnia tabliczka znamionowa. Jeżeli napięcia te się różnią nie można podłączać urządzenia i należy szukać pomocy ze strony dystrybutora. Podłączenie zasilania może być dokonane tylko za pomocą odpowiedniego kabla zasilającego. **Zawsze odłączać napięcie zasilania wszystkich komponentów przed przyłączeniem lub odłączeniem jakiegokolwiek kabla.**

Wyjścia

Podłącz przedwzmacniacz R20 do przedwzmacniacza, wzmacniacza zintegrowanego lub procesora a/v za pomocą kabli wysokiej jakości.

Wejścia

Podłącz lewe i prawe wejście przedwzmacniacza do wyjścia wkładki gramofonowej. Podłącz terminal uziemienia z terminalem uziemienia gramofonu.

Ustawienia

Ustawienie impedancji wejściowej

- Ustaw przełącznik INPUT IMPEDANCE w odpowiedniej pozycji, sprawdź w specyfikacji wkładki gramofonowej rekomendowaną wartość obciążenia

Ustawienie wzmacnienia

- Ustaw przełącznik MM – MC na tylnym panelu urządzenia w odpowiedniej pozycji. Dla wysokopoziomowych wkładek MC należy użyć pozycji MM.

Za pomocą wewnętrznych jumperów można zwiększyć wzmacnienie urządzenia. Jest to opisane w dalszej części instrukcji.

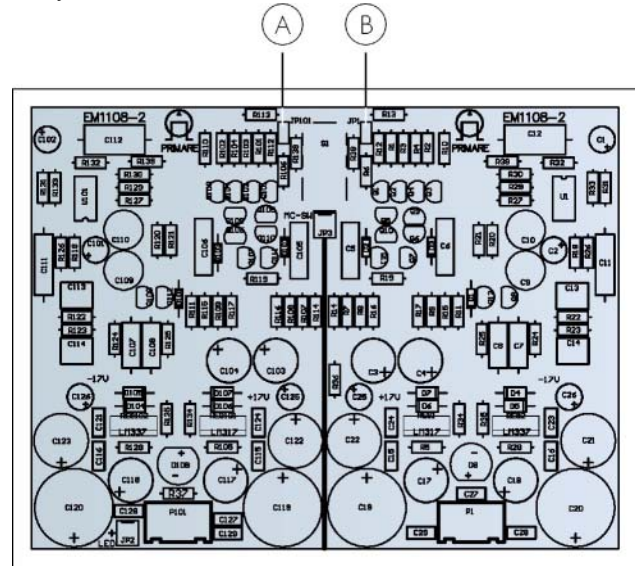
Włączanie i wyłączanie urządzenia

Włączanie

Wyłącznik znajduje się z lewej strony spodu wzmacniacza.

Zwiększanie wzmacnienia w trybie MM

Żałoż jumpyery w miejscach A i B na płycie drukowanej urządzenia.



Rekomendujemy, aby tej operacji dokonał dealer, który sprzedaje Państwu urządzenie.

Index

Z

Zasilanie

3

D**Dane techniczne**

1

I**Impedancja wejściowa**

4

M**MM**

1

MC

1

P

Podłączenia

3

W

Wejścia

4

Wkładki gramofonowe

1

Wyjścia

3

Wzmocnienie

3

